

KAPOT STERK

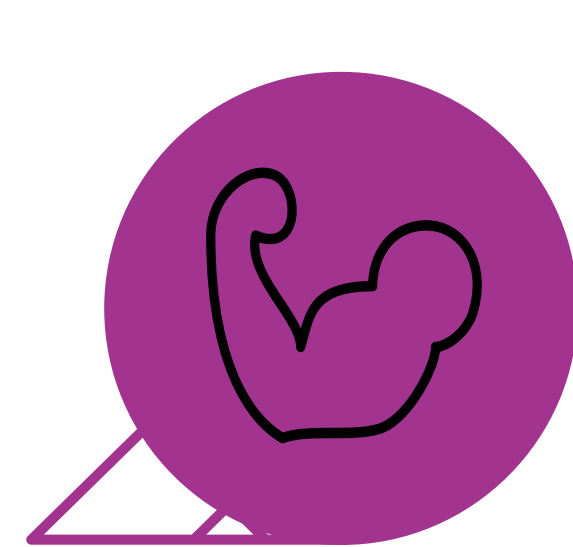
Integraal onderwijsprogramma voor kinderen uit groep 8



Wat is Kapot Sterk?

In kwetsbare wijken waar inwoners beperkt sociaaleconomisch en maatschappelijk perspectief ervaren, lonkt al snel de criminaliteit. Maar eenmaal het pad ingeslagen, is het lastig rechtsomkeert maken. Criminaliteit begint vaak op jonge leeftijd met onschuldig kattenkwaad. Simpelweg omdat het leuk is, een 'kick' geeft en je 'erbij hoort'. Het is belangrijk om het moment waarop kinderen zich op een hellend vlak begeven voor te zijn. De wetenschap en ervaring wijzen uit dat de bovenbouw van de basisschool - kinderen tussen 10 en 12 jaar - vanuit dit perspectief een cruciale leeftijdsgroep is.

Op basis van dit inzicht, heeft de politie besloten preventief met deze doelgroep aan de slag te gaan. Dit heeft geresulteerd in 'Kapot Sterk': een campagnematig jaarprogramma waarin veerkracht, verleidingen en positiviteit centraal staan. Dit programma maakt kinderen bewust van en weerbaarder tegen verleidingen. Ook maakt het kinderen bewust van de kracht van hun eigen keuzes: zij bepalen welke dromen ze najagen en hoe ze dit doen.



KERNPUNTEN



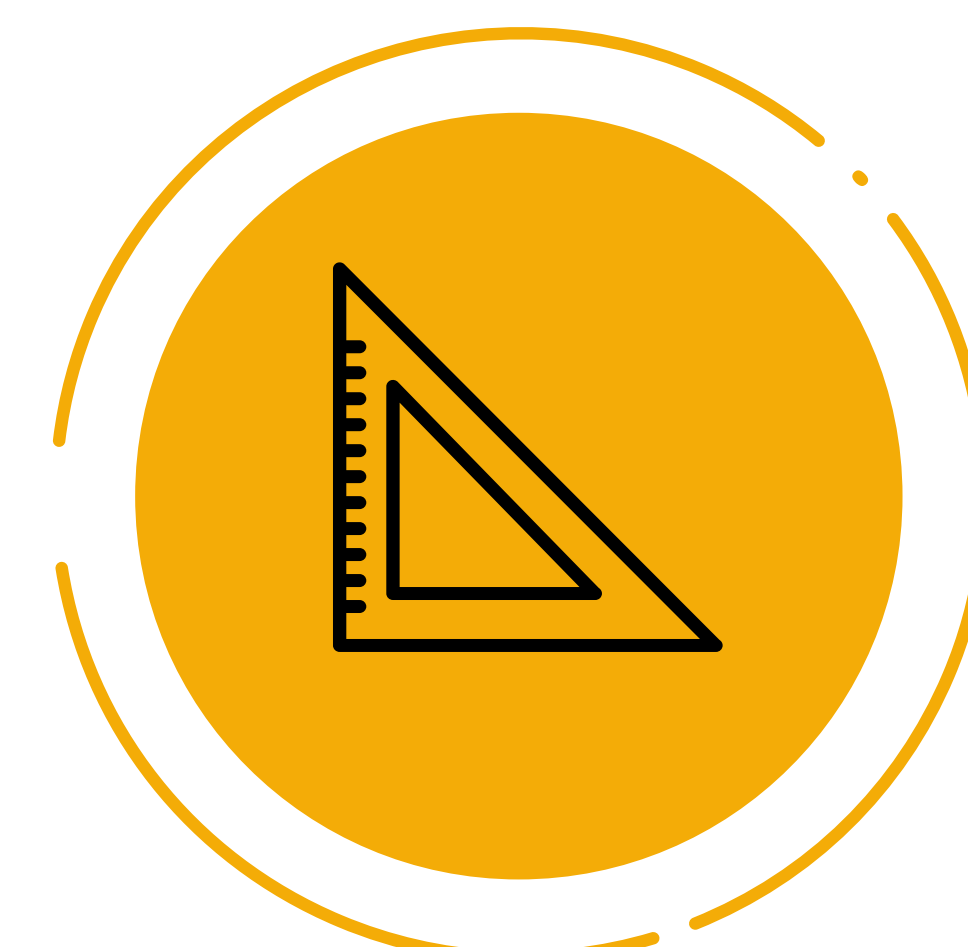
Integraal werken

Het programma is integraal en wordt ingevuld door de lokale partners zoals de politie, HALT, jongerenwerk, het OM en een rolmodel.



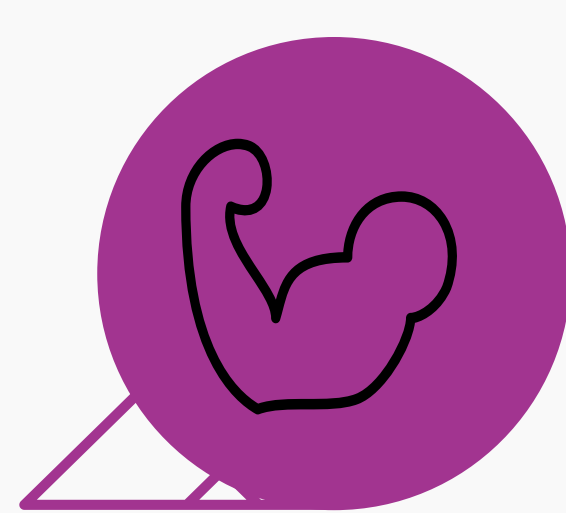
Positieve insteek

Er wordt vanuit een positieve insteek gewerkt aan weerbaarheid en veerkracht. Het realiseren van dromen en ambities staat centraal.



Maatwerk

In geen enkele wijk is de problematiek hetzelfde. Dit geldt ook voor Kapot Sterk. Elk programma wordt per wijk op maat gemaakt.

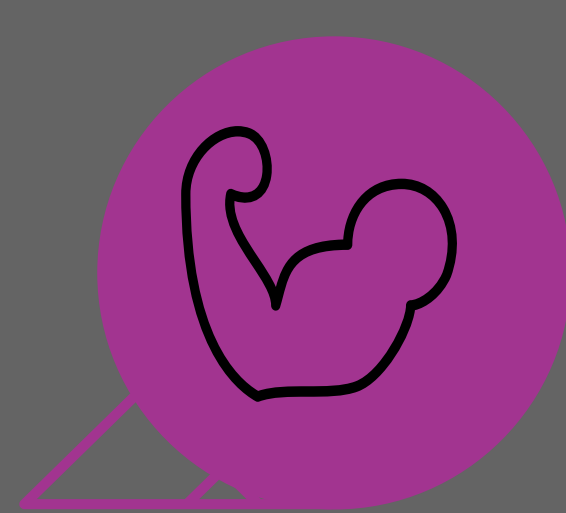


ACHTERGROND



Kapot Sterk is ontwikkeld in opdracht van de Landelijke Eenheid van de politie. Het RIEC Midden-Nederland zorgt in samenwerking met de gemeente Utrecht en het programma Straatwaarde(n) ervoor dat, Kapot Sterk op meerdere scholen in de stad Utrecht.

In het schooljaar 2020-2021 wordt de pilot van Kapot Sterk gestart op de Maaspleinschool en de Ariënschool in Utrecht.



PRAKTISCHE INFORMATIE

Voor meer informatie kunt u contact opnemen met Maryam el Rahmouni, projectleider Weerbare Stad of Martijn Mulder, projectleider Straatwaarde(n).

06-39276860 (Maryam)
m.el.rahmouni@riec-mn.nl

06-39087385 (Martijn)
martijn.mulder@riec-mn.nl